



# **Energieanlass Wohnbaugenossenschaften**

HSLU, 05. Februar 2025

**CKW.**

# Vorteile von ZEVs, virtuellen ZEVs & LEGs



## PV-Produzentinnen und Produzenten

- Höhere Erlöse für eigenen Strom
- Unabhängigkeit von schwankenden, tendenziell sinkenden Rückliefervergütungen



## Teilnehmende (Mieter, Nachbarin)

- Lokaler Strom
- Günstiger als Strom aus dem CKW-Netz



## Verteilnetzbetreiberin

- Höherer Eigenverbrauch verbessert Integration von PV-Strom ins Energiesystem
- ZEVs & LEGs können lokale Netzbelastung senken (müssen aber nicht!)

# Stromgesetz: Timeline zur Umsetzung

## Aktueller Plan BFE\*

### Paket 1 vom 20. November 2024

- Virtueller ZEV (vZEV)
- Teil-Solidarisierung Anschlussleitungen
- Nationales Interesse PV ab bestimmter Grösse und Bedeutung und Festlegung geeigneter Gebiete durch Kantone
- Wahl zwischen gleitenden Marktprämie und Investitionsbeiträge für PV ab 150kW

**Verordnungen:  
Q1/2025**

### Paket 3

- Lokale Elektrizitätsgemeinschaften
- Harmonisierte Vergütung zu Referenzmarktpreis und Mindestvergütungen
- Flexibilität (Abregelung)
- Rückerstattung Netznutzungsentgelt für Speicher (mit Eigenverbrauch)
- Messwesen (insbesondere Höhe Messtarif)

1.1.2025

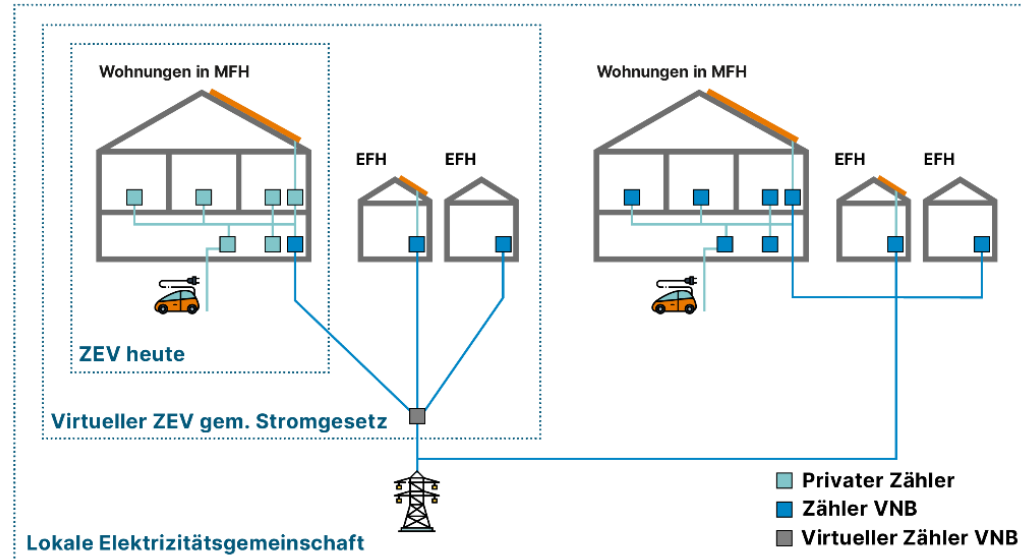
1.1.2026

# Virtueller ZEV

## Verordnungsdetails

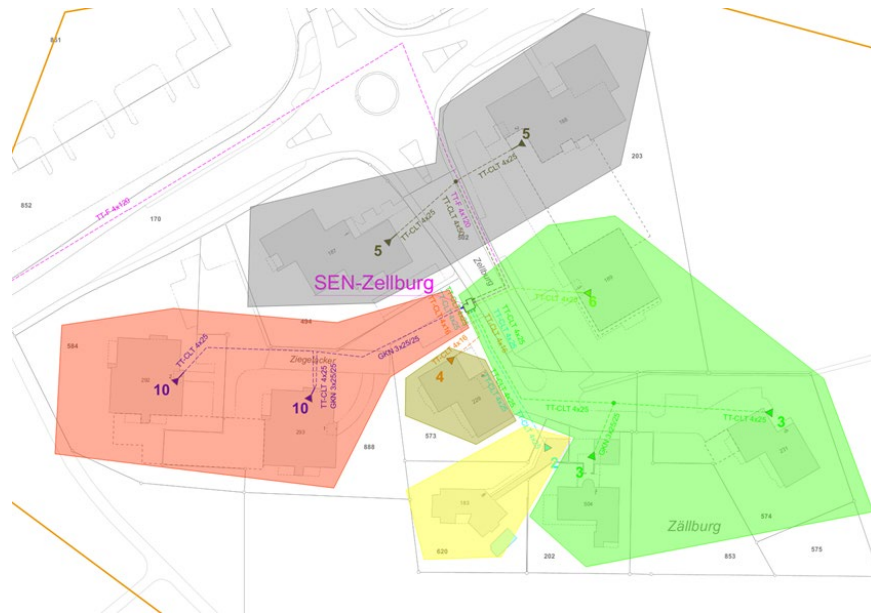
### Gesetz ab 01.01.2025

- Nutzung Anschlussleitung gleicher Netzanschlusspunkt
- Nutzung VNB-Zähler (Messtarif)
- Auskunftspflicht und Datenversand VNB
- Bedingungen analog heutiger ZEV
- Höhe der Mindestleistung der eigenen Produktion (10%)



# Was heisst das konkret?

## Übersicht gemeinsamer Netzanschlusspunkt



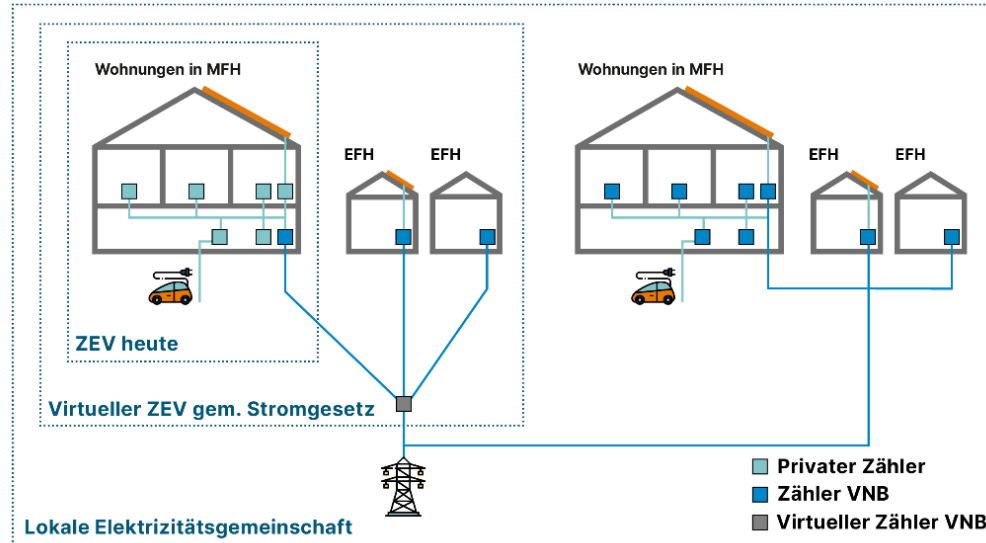
- Möglich bei gleichem Netzanschlusspunkt (NAP)
- Zum Beispiel Sammelschiene Verteilkabine oder Muffe
- Kein Rückbau der Anschlüsse
- Nutzung der bestehenden Zähler (VNB fasst Messpunkte zu vZEV zusammen)

# Lokale Elektrizitätsgemeinschaft ab 1.1.2026

Disclaimer: Stand Verordnungsentwurf

## Gesetz

- Gleiche Netzebene
- Gleicher VNB
- Gleiche Gemeinde
- LEG-Teilnehmer bleiben VNB-Kunden
- Kein Pooling für Marktzugang
- LEG-Teilnehmende bleiben VNB-Kunden (Messtarif)

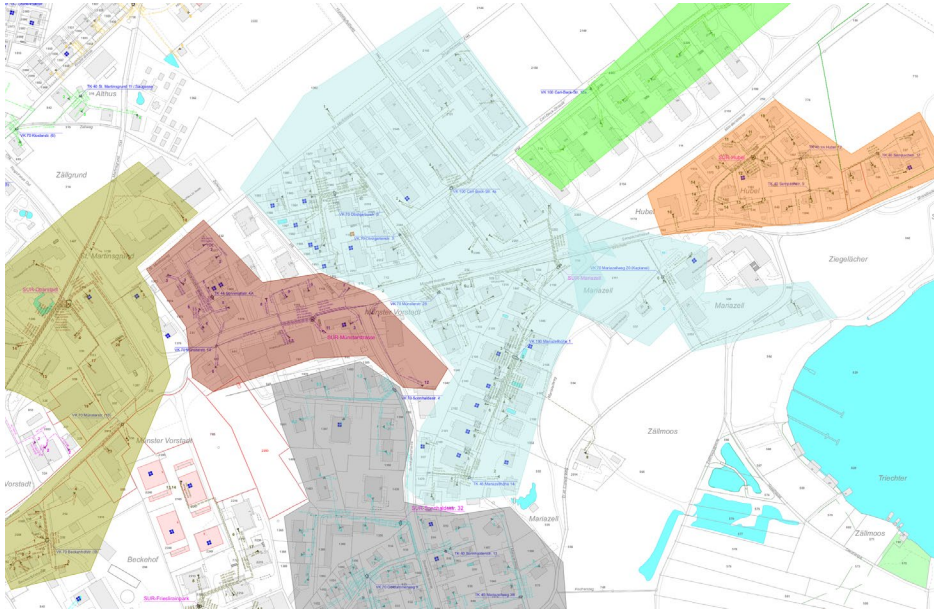


## Verordnung

- Höhe Abschlag auf Netznutzungsentgelt (30 Prozent bei Netzebene 5 oder 7)
- 15 Prozent bei Netzebene 5 und 7
- Höhe der Mindestleistung der eigenen Produktion in LEG (20%)

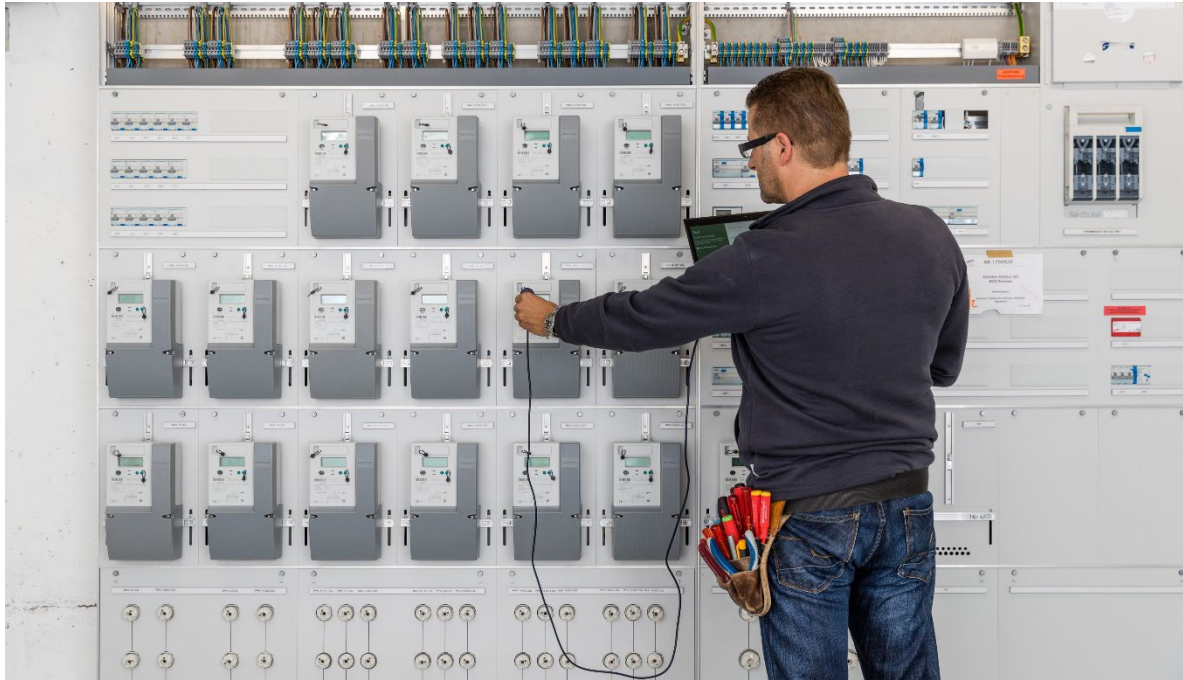
# Was heisst das konkret?

Disclaimer: Stand Verordnungsentwurf



- Umfasst die LEG **einen Trafokreis** = **30 Prozent Abschlag** auf Netznutzungsentgelt für internen Austausch (selbstproduzierter Strom)
- Umfasst die LEG **mehrere Trafokreise** = **15 Prozent Abschlag** auf Netznutzungsentgelt für internen Austausch
- Alle übrigen Kosten fallen unverändert an (externer Strombezug, Netzzuschlag, Konzessionsabgabe, Winterreserve...)

# Was haben wir aktuell?



- **100% Smart Meter im Versorgungsgebiet!**
- Prozess zur Anmeldung eines ZEV/vZEV [www.ckw.ch/zev](http://www.ckw.ch/zev)
- Ab 2025 Tarifstruktur mit **separatem Grundtarif** (zukünftiger Messtarif, dieser darf 2025 noch nicht erhoben werden, da Verordnung noch nicht publiziert)
- Mitglied [www.leghub.ch](http://www.leghub.ch)



# Grösste Herausforderungen

1. Termingerechte Umsetzung (LEG)
2. Konsistenz der Daten
3. Regulatorische Unsicherheiten – gleichzeitig zunehmendes «Kundeninteresse»
4. Automation der Prozesse

# Fragen und Diskussion



**Danke.**

**CKW.**